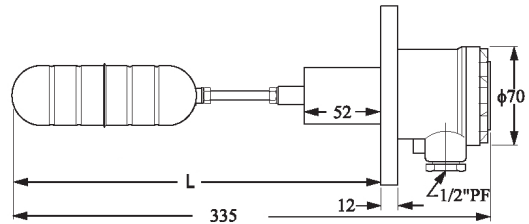
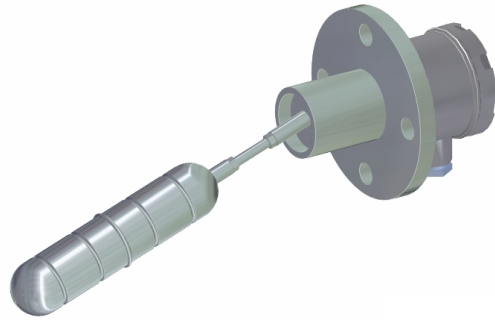


## INML 10 BC



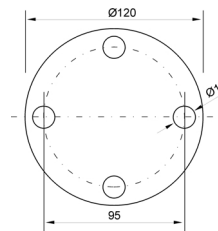
### INTERRUPTOR DE FLOTADOR PARA MONTAJE LATERAL



Campo de aplicación	Están fabricados especialmente para el montaje horizontal en tanques o depósitos. Pueden trabajar como control de máximo o de mínimo nivel en la mayoría de líquidos.
Principio de funcionamiento	El flotador sube y baja por la acción del nivel del líquido conmutando a su vez el micro-interruptor alojado en el interior de la caja.

#### Conexión a proceso

Brida  
1"1/2 NPT x 5 kg/cm<sup>2</sup>



Salida Microrruptor SPDT 5A / 250VCA

Densidad 0,65 g/cm<sup>3</sup>

Temperatura -10..+100°C

Presión 15 kg/cm<sup>2</sup>

Flotador ø41 x 150 mm

Material Acero inoxidable AISI304

Material caja Aluminio

Longitud (L) 270 mm

Protección caja IP65

Peso 1,5 kg

#### Instalación

El prensaestopa debe quedar instalado hacia abajo para prevenir la entrada de humedad. El flotador y el tubo alargador deben quedar completamente insertados en el manguito de conexión. Siempre que sea posible, no instalar el interruptor cerca de la entrada o salida del producto. El diámetro del manguito instalado en el depósito ha de ser mayor que el diámetro exterior del flotador y su longitud guarda una relación directa (ver tabla).

ø A (mm)	45-50	50-55	55-60	60-65	65-70
B (mm)	130	140	150	160	170

