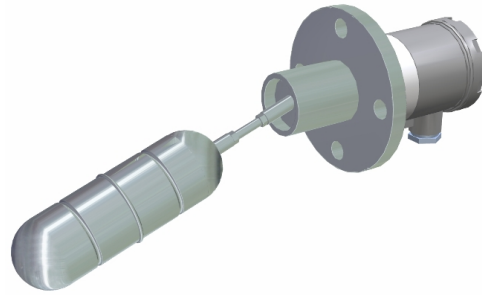
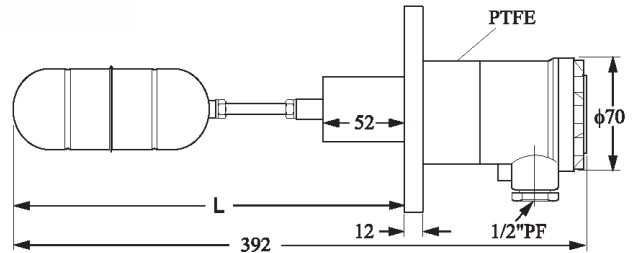


INML 20 BC



INTERRUPTOR DE FLOTADOR PARA MONTAJE LATERAL

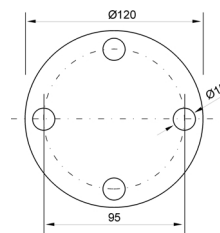


Campo de aplicación Están fabricados especialmente para el montaje horizontal en tanques o depósitos. Pueden trabajar como control de máximo o de mínimo nivel en la mayoría de líquidos.

Principio de funcionamiento El flotador sube y baja por la acción del nivel del líquido conmutando a su vez el interruptor reed alojado en el interior de la caja.

Conexión a proceso

Brida
1"1/2 x 5 Kg/cm²



Salida Contacto reed 40W / 250VCA

Densidad 0,65 g/cm³

Temperatura -25..+200°C

Presión 30 kg/cm²

Flotador ø50 x 150 mm

Material Acero inoxidable AISI304

Material caja Aluminio

Longitud 270 mm

Protección caja IP65

Peso 1,8 kg

Instalación El prensaestopa debe quedar instalado hacia abajo para prevenir la entrada de humedad. El flotador y el tubo alargador deben quedar completamente insertados en el manguito de conexión. Siempre que sea posible, no instalar el interruptor cerca de la entrada o salida del producto. El diámetro del manguito instalado en el depósito ha de ser mayor que el diámetro exterior del flotador y su longitud guarda una relación directa (ver tabla).

ø A (mm)	45-50	50-55	55-60	60-65	65-70
B (mm)	130	140	150	160	170

